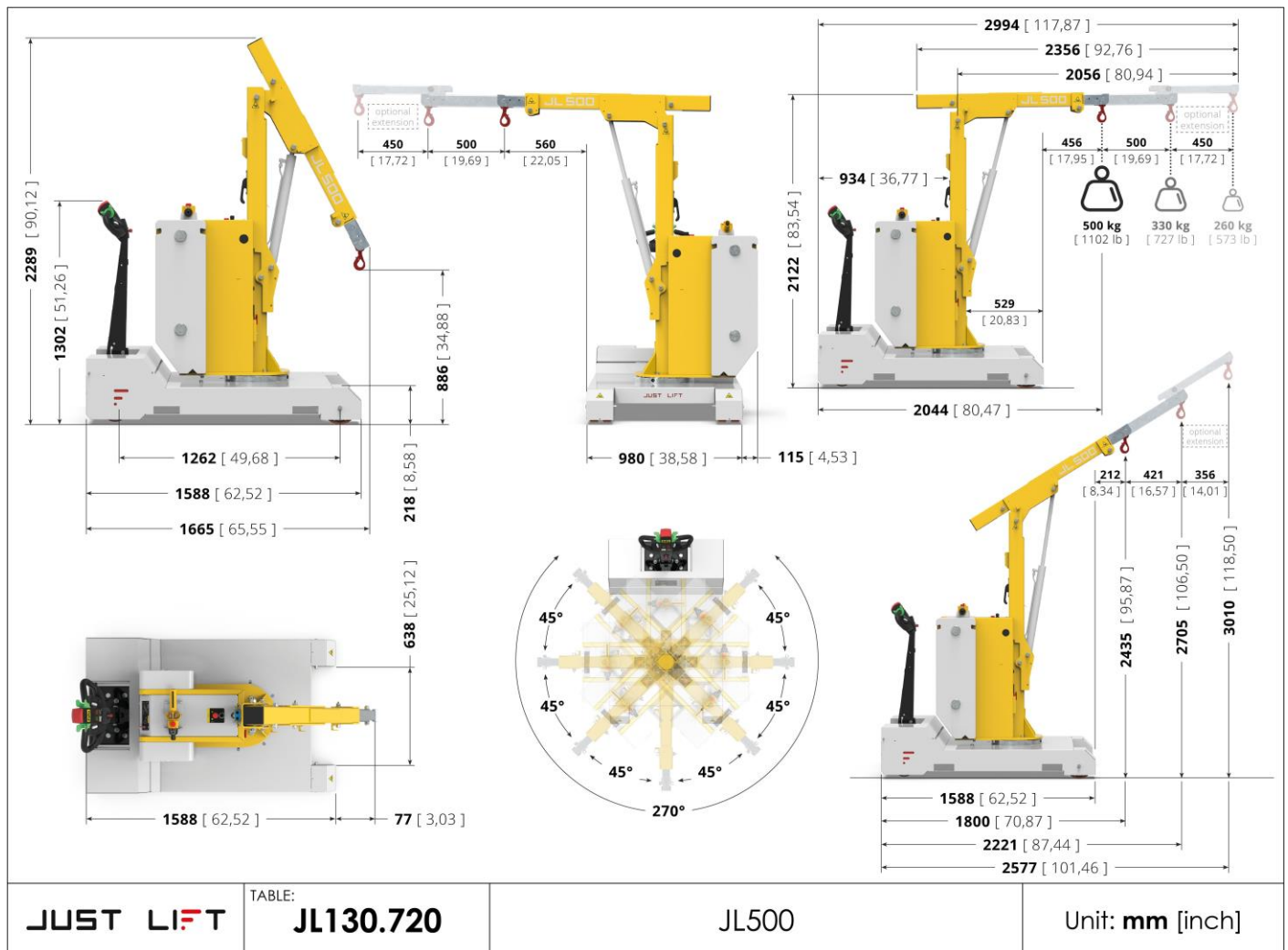


JUST LIFT



JL130.720-3===

Dibujo técnico



Datos técnico

1. Características

Art.Nr.	Descripción	U.M.	Valor
1.01	Modelo Nr.		JL130.720-3===
1.02	Nombre del producto		JL 500
1.03	Fabricante		Zallys
1.04	Manipulación		Conductor a pie
1.05	Tracción		Eléctrica
1.07	CE certificación		
1.08	Voltaje del sistema	V	24

1. Características de la carrocería

Art.Nr.	Descripción	U.M.	Valor
1.80	Carrocería de		Acero
1.83	Tratamiento de superficie		Recubrimiento en polvo poliéster

2. Seguridad

Art.Nr.	Descripción	U.M.	Valor
2.01	Dispositivo de seguridad		Sensor de presencia en el timón
2.02	Dispositivo anti-aplastamiento		Integrado en el timón
2.04	Dispositivo para liberación de la máquina		Pulsador en el timón
2.06	Dispositivo para la interrupción de alimentación / parada de emergencia		Conector de alimentación desmontable
2.11	Controles de conducción		Interruptor de acción mantenida
2.15	Ruedas		Protección de las ruedas
2.20	Vibraciones transmitidas al sistema mano-brazo	m/s ²	<2,5
2.22	Nivel sonoro al oído del conductor	dB	<70

3. Prestaciones

Art.Nr.	Descripción	U.M.	Valor
3.01	Velocidad max. marcha adelante	km/h	4,0
3.04	Velocidad max. de marcha atrás	km/h	4,0
3.15	Capacidad de carga max.sistema elevación	kg	500
3.31	Operadores N °		1
3.60	Velocidad de elevación del brazo	mm/s	22,00
3.61	Velocidad de descenso del brazo	mm/s	15,00
3.62	Velocidad de extensión del brazo	mm/s	7,00
3.63	Velocidad de retorno del brazo	mm/s	5,00

3. Datos técnicos sistema vuelco hidráulico

Art.Nr.	Descripción	U.M.	Valor
3.81	Presión sistema	bar	125,00
3.82	Tipo de aceite		ISO VG 46
3.83	Cantidad de aceite	l	2,00

4. Tipo de mando

Art.Nr.	Descripción	U.M.	Valor
4.01	Conducción		Timones
4.02	Tipo de control de marcha		Interruptor de mariposa



• • • the passion for moving

Art.Nr.	Descripción	U.M.	Valor
4.04	Regulación de la velocidad		Botón de 5 velocidades montado en el timón
4.05	Tipo de mandos del sistema de elevación		Pulsador con cable

5. Datos técnicos baterías estandard

Art.Nr.	Descripción	U.M.	Valor
5.01	Batérias		2
5.02	Tipo de baterías		Baterías de tracción de AGM
5.03	Tensión de la batería	V	12
5.04	Capacidad nominal 5h	Ah	105
5.05	Capacidad nominal 20 h	Ah	130
5.06	Peso de la batería	kg	33

6. Tipos de cargadores disponibles

Art.Nr.	Descripción	U.M.	Valor
6.40	Voltaje estándar	V	220/240
6.41	Multitensión	V	110/240
6.42	Enchufe		En uso en el país de destino

6. Datos técnicos cargador de baterías standard

Art.Nr.	Descripción	U.M.	Valor
6.01	Cargador de baterías		Externo - en alta frecuencia
6.02.1	Voltaje de Entrada max	V	230
6.03	Frecuencia de entrada	Hz	50-60
6.04	tipo de voltaje del cargador de batería		Monofásica
6.05	Capacidad de carga del cargador	Ah	8
6.06	Consumo de un ciclo de carga	kWh	2
6.07	Temperatura de funcionamiento	°C	-20 / +40
6.08	Indicador de funcionamiento		Led
6.09	Fusible de entrada	A	5
6.10	Enfriamiento por		Ventilación
6.11	Grado de protección		IP20
6.12.1	Anchura	mm	95
6.12.2	Longitud	mm	185
6.12.3	Altura	mm	55

7. Motor

Art.Nr.	Descripción	U.M.	Valor
7.03	Motor		Eléctrico
7.04	Electricidad		Corriente continua
7.05	Motor	V	24

8. Datos técnicos genéricos

Art.Nr.	Descripción	U.M.	Valor
8.01	Sistema de transmisión		Mecánico
8.02	Lubricación de la transmisión		En baño de aceite
8.05	Tracción		Tracción delantera
8.06	Freno di servicio		Electrónico
8.08	Freno de estacionamiento		Electromecánico
8.22	Tipo de mandos del sistema de elevación		Panel de control de cable
8.23	Estructura		En acero
8.24	Tratamiento de superficie		Recubrimiento en polvo poliéster



the passion for moving

9. Pesos

Art.Nr.	Descripción	U.M.	Valor
9.01	Peso sin baterías	kg	864
9.09.5	Peso incl.baterías 105/130A AGM	kg	930

10. Medidas

Art.Nr.	Descripción	U.M.	Valor
10.01.1	Longitud max	mm	2.994
10.01.2	Longitud min	mm	1.665
10.02	Anchura	mm	980
10.03	Altura de control de marcha	mm	1.302
10.05.1	Altura max	mm	3.030
10.05.2	Altura min	mm	2.289
10.11.1	Altura de elevación max	mm	3.010
10.14	Distancia de ejes	mm	1.262
10.15	Radio de giro	mm	1.050

11. Ruedas standard

Art.Nr.	Descripción	U.M.	Valor
11.01	Ruedas motriz	1	
11.03	Ruedas pivotantes	2	
11.04	Ruedecillas	4	
11.05.1	Bandajes ruedas fijas	Poliuretano (resistente al aceite)	
11.05.2	neumático rueda motriz	Poliuretano (resistente al aceite)	
11.13	Dimensions ruedas	11.13.1 Diámetro ruedas motriz 160 mm 11.13.2 Diámetro ruedas pivotantes 160 mm 11.13.3 Diámetro ruedas fijas 160 mm 11.13.4 Diámetro ruedas fijas neumáticas 160 mm 11.13.5 Diámetro ruedas fijas neumáticas 200 mm 11.13.6 Diámetro ruedas fijas neumáticas 200 mm 11.13.7 Diámetro ruedas fijas neumáticas 200 mm 11.13.8 Diámetro ruedas fijas neumáticas 200 mm 11.13.9 Diámetro ruedas fijas neumáticas 200 mm 11.13.10 Diámetro ruedas fijas neumáticas 200 mm 11.13.11 Diámetro ruedas fijas neumáticas 200 mm 11.13.12 Diámetro ruedas fijas neumáticas 200 mm 11.13.13 Diámetro ruedas fijas neumáticas 200 mm 11.13.14 Diámetro ruedas fijas neumáticas 200 mm 11.13.15 Diámetro ruedas fijas neumáticas 200 mm 11.13.16 Diámetro ruedas fijas neumáticas 200 mm 11.13.17 Diámetro ruedas fijas neumáticas 200 mm 11.13.18 Diámetro ruedas fijas neumáticas 200 mm 11.13.19 Diámetro ruedas fijas neumáticas 200 mm 11.13.20 Diámetro ruedas fijas neumáticas 200 mm 11.13.21 Diámetro ruedas fijas neumáticas 200 mm 11.13.22 Diámetro ruedas fijas neumáticas 200 mm 11.13.23 Diámetro ruedas fijas neumáticas 200 mm 11.13.24 Diámetro ruedas fijas neumáticas 200 mm 11.13.25 Diámetro ruedas fijas neumáticas 200 mm 11.13.26 Diámetro ruedas fijas neumáticas 200 mm 11.13.27 Diámetro ruedas fijas neumáticas 200 mm 11.13.28 Diámetro ruedas fijas neumáticas 200 mm 11.13.29 Diámetro ruedas fijas neumáticas 200 mm 11.13.30 Diámetro ruedas fijas neumáticas 200 mm 11.13.31 Diámetro ruedas fijas neumáticas 200 mm 11.13.32 Diámetro ruedas fijas neumáticas 200 mm 11.13.33 Diámetro ruedas fijas neumáticas 200 mm 11.13.34 Diámetro ruedas fijas neumáticas 200 mm 11.13.35 Diámetro ruedas fijas neumáticas 200 mm 11.13.36 Diámetro ruedas fijas neumáticas 200 mm 11.13.37 Diámetro ruedas fijas neumáticas 200 mm 11.13.38 Diámetro ruedas fijas neumáticas 200 mm 11.13.39 Diámetro ruedas fijas neumáticas 200 mm 11.13.40 Diámetro ruedas fijas neumáticas 200 mm 11.13.41 Diámetro ruedas fijas neumáticas 200 mm 11.13.42 Diámetro ruedas fijas neumáticas 200 mm 11.13.43 Diámetro ruedas fijas neumáticas 200 mm 11.13.44 Diámetro ruedas fijas neumáticas 200 mm 11.13.45 Diámetro ruedas fijas neumáticas 200 mm 11.13.46 Diámetro ruedas fijas neumáticas 200 mm 11.13.47 Diámetro ruedas fijas neumáticas 200 mm 11.13.48 Diámetro ruedas fijas neumáticas 200 mm 11.13.49 Diámetro ruedas fijas neumáticas 200 mm 11.13.50 Diámetro ruedas fijas neumáticas 200 mm 11.13.51 Diámetro ruedas fijas neumáticas 200 mm 11.13.52 Diámetro ruedas fijas neumáticas 200 mm 11.13.53 Diámetro ruedas fijas neumáticas 200 mm 11.13.54 Diámetro ruedas fijas neumáticas 200 mm 11.13.55 Diámetro ruedas fijas neumáticas 200 mm 11.13.56 Diámetro ruedas fijas neumáticas 200 mm 11.13.57 Diámetro ruedas fijas neumáticas 200 mm 11.13.58 Diámetro ruedas fijas neumáticas 200 mm 11.13.59 Diámetro ruedas fijas neumáticas 200 mm 11.13.60 Diámetro ruedas fijas neumáticas 200 mm 11.13.61 Diámetro ruedas fijas neumáticas 200 mm 11.13.62 Diámetro ruedas fijas neumáticas 200 mm 11.13.63 Diámetro ruedas fijas neumáticas 200 mm 11.13.64 Diámetro ruedas fijas neumáticas 200 mm 11.13.65 Diámetro ruedas fijas neumáticas 200 mm 11.13.66 Diámetro ruedas fijas neumáticas 200 mm 11.13.67 Diámetro ruedas fijas neumáticas 200 mm 11.13.68 Diámetro ruedas fijas neumáticas 200 mm 11.13.69 Diámetro ruedas fijas neumáticas 200 mm 11.13.70 Diámetro ruedas fijas neumáticas 200 mm 11.13.71 Diámetro ruedas fijas neumáticas 200 mm 11.13.72 Diámetro ruedas fijas neumáticas 200 mm 11.13.73 Diámetro ruedas fijas neumáticas 200 mm 11.13.74 Diámetro ruedas fijas neumáticas 200 mm 11.13.75 Diámetro ruedas fijas neumáticas 200 mm 11.13.76 Diámetro ruedas fijas neumáticas 200 mm 11.13.77 Diámetro ruedas fijas neumáticas 200 mm 11.13.78 Diámetro ruedas fijas neumáticas 200 mm 11.13.79 Diámetro ruedas fijas neumáticas 200 mm 11.13.80 Diámetro ruedas fijas neumáticas 200 mm 11.13.81 Diámetro ruedas fijas neumáticas 200 mm 11.13.82 Diámetro ruedas fijas neumáticas 200 mm 11.13.83 Diámetro ruedas fijas neumáticas 200 mm 11.13.84 Diámetro ruedas fijas neumáticas 200 mm 11.13.85 Diámetro ruedas fijas neumáticas 200 mm 11.13.86 Diámetro ruedas fijas neumáticas 200 mm 11.13.87 Diámetro ruedas fijas neumáticas 200 mm 11.13.88 Diámetro ruedas fijas neumáticas 200 mm 11.13.89 Diámetro ruedas fijas neumáticas 200 mm 11.13.90 Diámetro ruedas fijas neumáticas 200 mm 11.13.91 Diámetro ruedas fijas neumáticas 200 mm 11.13.92 Diámetro ruedas fijas neumáticas 200 mm 11.13.93 Diámetro ruedas fijas neumáticas 200 mm 11.13.94 Diámetro ruedas fijas neumáticas 200 mm 11.13.95 Diámetro ruedas fijas neumáticas 200 mm 11.13.96 Diámetro ruedas fijas neumáticas 200 mm 11.13.97 Diámetro ruedas fijas neumáticas 200 mm 11.13.98 Diámetro ruedas fijas neumáticas 200 mm 11.13.99 Diámetro ruedas fijas neumáticas 200 mm 11.13.100 Diámetro ruedas fijas neumáticas 200 mm	
11.16	Diámetro ruedas pivotantes	mm	160
11.18	Diámetro ruedecillas	mm	200